

INFORME FINAL

DEL PROYECTO DE COLECCIONES MUSEOGRÁFICAS IDENTIDADES

CHIRIBAYA 2016

DIRECTORES:

DRA. SOFÍA CHACALTANA CORTEZ

RNA: CCH-1081

DRA. JANE BUIKSTRA

RNA: DB 8826

2017



INDICE:

1. Resumen
2. Antecedentes y problemática, justificación, fines y objetivos del proyecto
3. Plan de investigaciones
4. Plan de conservación (de ser el caso)
5. Metodología aplicada en el desarrollo de la investigación
6. Equipo de trabajo y responsabilidades
7. Resultados de la investigación
8. Conclusiones y recomendaciones
9. Inventario de bienes culturales muebles investigados de acuerdo al formato proporcionado por el Ministerio de Cultura
10. Plan de difusión de la investigación que contenga las publicaciones científicas, presentaciones en eventos académicos, presencia en los medios de comunicación, divulgación a la comunidad, entre otros, realizado o por realizar
11. Bibliografía
12. Archivo fotográfico del proceso de trabajo
13. Indicar el número de comprobante de pago por derecho de tramitación
Anexos: Acta de Supervisión del Ministerio de Cultura –Sede Moquegua

1. RESUMEN

Este proyecto de colecciones muscográficas tuvo como objetivo estudiar los materiales óseos humanos y los textiles excavados en el sitio Arqueológico Chiribaya ubicados en el Centro de Investigaciones Museo Mallqui – sede Ilo durante los meses de Octubre a Diciembre del 2016. Este proyecto fue dirigido por las doctoras Sofia Chacaltana Cortez con RNA CCH-1081 y Jane Buikstra con RNA DB-8826 a través de la **Resolución Directoral No. 034-2016/DGM/VMPCIC/MC**, y fue llevado a cabo por la estudiante doctoral Emily Schach de la Universidad de Arizona, con el apoyo de la Dra. Sonia Guillén directora del Centro de Investigaciones Mallqui así como por varios asistentes de investigación del museo. Esta investigación tuvo la intención de identificar las prácticas de vestido prehispánico, peinados y realizar análisis bioantropológicos de la población que habitaba en el sitio arqueológico Chiribaya Alta (900 d.C – 1100 d.C.) con el objetivo de visualizar cómo las variables de género, edad, y otras identidades comunitarias fueron transmitidas y representadas durante la muerte.

En esta investigación, se empleó un tipo de análisis inter-seccional (propuesta de la teoría feminista) sobre las identidades sociales, y consideró como un aspecto importante entender que las categorías de identidades sociales están inherentemente marcadas por otras categorías sociales que el individuo posee o lleva consigo (Nash 2008). Esta perspectiva permitió observar, la heterogeneidad contenida en las dimensiones denominadas “identidades sociales”.

2. ANTECEDENTES

Los materiales provenientes del sitio Chiribaya Alta fueron excavados por la Dra. Jane Buikstra durante los años 1989-1990, y 1991. Los contextos funerarios excavados durante los mencionados años se encuentran en el Museo Mallqui ubicado en el valle de El Algarrobal – Ilo, Moquegua. Este museo es dirigido por la Dra. Sonia Guillen, y su equipo de conservación. Por ello, esta investigación se llevó a cabo en coordinación con el equipo de investigación del Centro Mallqui para ejecutar los análisis propuestos en esta investigación, y asimismo, tomar en cuenta sus procedimientos de conservación y manipulación de materiales.

Los estudios de poblaciones Chiribaya también se han enfocado en identificar las identidades sociales Chiribaya (Buikstra et al. 2005; Lozada 2011; Lozada y Buikstra 2005; Tomczak 2003). Estos estudios han presentado a las organizaciones políticas Chiribaya como señoríos, que fueron organizaciones políticas compuestas por dos grupos específicos: los labradores o agricultores versus

los pescadores. El primer grupo, los labradores, se especializaron en el cultivo de productos agrícolas en el valle y también criaron rebaños de camélidos (Lozada y Buikstra 2005). En cambio, los pescadores se especializaron en la explotación de recursos marítimos como la pesca, marisqueo, entre otros (Lozada y Buikstra 2005). Estos grupos económicos fueron similares a los descritos por María Rostworowski en 1970, 1977, 1989, aunque el análisis de biodistancia ha sugerido que estos grupos dentro del señorío Chiribaya tenían prácticas matrimoniales exogámicas (Lozada y Buikstra 2005).

3. RESULTADOS DEL PLAN DE INVESTIGACIONES

Según la propuesta de investigación planteada, la fase de análisis de este proyecto se llevó a cabo durante los meses de Octubre, Noviembre y Diciembre. El procesamiento de datos, así como la obtención de algunos patrones se llevaron a cabo durante los meses de Enero y Febrero. La elaboración de este informe se llevó a cabo durante los meses de Marzo y Abril, cumpliendo con el requerimiento del Ministerio de Cultura.

Asimismo, el arqueólogo Lucho Gonzáles de la Dirección de Cultura – Moquegua ejecutó la inspección correspondiente que envió de manera digital al Ministerio de Cultura (conversación personal con Luis Gonzales Noviembre 2016).

CRONOGRAMA 2016 - 2017		
Setiembre	Solicitud de permiso ante el Ministerio de Cultura	
Octubre		Inicio de análisis en el Centro de Investigaciones Mallqui
Noviembre		Inicio de análisis en el Centro de Investigaciones Mallqui
Diciembre		Inicio de análisis en el Centro de Investigaciones Mallqui
Enero - Febrero		Análisis de los Datos
Marzo - Abril		Elaboración del Informe Final

4. PLAN DE CONSERVACIÓN (de ser el caso)

En general, no se realizó conservación tipo especializada de los materiales. Pero sí se realizó una conservación mecánica de los textiles que incluyo:

1. Limpieza mecánica de los textiles (limpieza de polvo y otros elementos).
2. Durante las labores de limpieza, se utilizaron guantes de látex, así como mascarillas.
3. En estas labores siempre hubieron 2 personas, la investigadora así como una asistente quién sacaba las cajas y manipulaba las piezas de acuerdo a los requerimientos del museo.
4. Cambio de bolsa de los textiles que no han sido analizados desde el momento de su excavación (hace más de 20 años).
5. Cambios de cajas de los textiles y óseo humano que fueron analizados por el presente proyecto (ver figuras 8 y 9).
- 6.

5. METODOLOGÍA APLICADA EN EL DESARROLLO DE LA INVESTIGACIÓN

Los análisis llevados a cabo por este proyecto se enfocó en los materiales textiles, restos óseos humanos así como en los peinados de los contextos funerarios provenientes del sitio de Chiribaya Alta.

Análisis textiles (ver ficha): Para realizar los análisis de los materiales textiles de la colección de Chiribaya Alta, estos fueron analizados utilizando métodos estándares que son enfocados en la estructura estilística del textil, en la fibra, en la forma, en el diseño y en la función.

Análisis óseos (ver fichas): se utilizaron fichas métricas para analizar los restos humanos

Resultados de la investigación

El sitio de Chiribaya Alta está afiliado con la cultura Chiribaya que se desarrolló en la pampa cercana a la ciudad de Ilo, en Moquegua. El sitio de Chiribaya Alta también contiene un cementerio compacto, terrazas agrícolas, estructuras domésticas, y una construcción o plaza que encierra parte del sitio (Buikstra et al. 2005). Nueve cementerios están presentes, de donde se han obtenido aproximadamente 307 tumbas en excavaciones (Buikstra 1995). Entre las ofrendas identificadas en estas tumbas se han encontrado varias ofrendas mortuorias entre las que están muchas tumbas de

Chiribaya Alta y herramientas, cerámica, ornamentos, y alimentos (Buikstra 1995:260), entre otras ofrendas que contenían algunos artefactos (Tomczak 2001). Este trabajo con la colección de Chiribaya Alta, se ha enfocado en los restos humanos y los textiles.

Los restos humanos de Chiribaya Alta están en excelente condición, excepto por los individuos que han sido recolectados en la superficie. Los análisis de 163 adultos de 9 cementerios de Chiribaya Alta fueron analizados para identificar la edad y el sexo de los individuos en su muerte. Los datos de sexo produjeron 129 individuos adultos, usando esos indicadores sugeridos por Buikstra y Ubelaker (1994). La estimación de la edad de los adultos durante el momento de muerte, de 126 datos completos de datos de sínfisis púbica y la superficie auricular. Los datos que fueron coleccionados fueron de 214 sub-adultos, que fueron los suficientes completos.

Los datos de los estilos de peinados. Se analizaron los restos humanos que tenían estilos de peinado específicos, y de acuerdo a los análisis de 56 individuos o especímenes se sugiere que en Chiribaya Alta, donde hay 9 cementerios identificados, hubieron diferenciadas identidades entre hombres, mujeres y niños en etapa de pubertad. Pero, los análisis de los datos aún sigue en curso para ser presentados en la tesis doctoral

Los análisis textiles sugieren que los materiales de Chiribaya Alta se enfocaron en las bolsas o chuspas encontradas, pero también incluyeron otros tipos de textiles como camisas, bolsa-fajas, y pañuelos. Cada uno de los textiles fueron analizados en base a forma, función, diseño, reparación de textiles. Se analizaron aproximadamente 87 bolsas, que representan 8 de los 9 cementerios analizados del sitio de Chiribaya Alta. Muchas de estas bolsas o chuspas, aún continúan preservando hojas de coca. Estas chuspas, están normalmente decoradas con una urdimbre complementaria que forma diseños iconográficos y un borde de enlazado multicolor. Los análisis iniciales de los datos de éstas chuspas sugieren que las comunidades de pescadores y labradores sugeridas por Lozada y Buikstra (2002) están utilizando diferente iconografía de bolsas. Pero, los análisis de los datos aún siguen en curso para ser presentados en la tesis doctoral.

También se recolectó datos de 19 camisas, de 10 bolsas-fajas, y de 20 pañuelos. Estos datos textiles fueron fructíferos para realizar un análisis de identidades interseccionales, y observar la manera como se relaciona con la identidad comunitaria.

Los análisis de óseos humanos así como de textiles de Chiribaya Alta han probado que este tipo

análisis de interseccionalidad fue apropiado para identificar las identidades sociales Chiribaya. La cantidad y tipo de muestra de este sitio que tiene individuos de todos los sexos y edades, permite que nuestro proyecto pueda acceder a las identidades de género y edad a través del análisis bioantropológicos. Asimismo, los análisis de textiles fue una importante manera de expresar las identidades sociales en los Andes, nuestros análisis iniciales de textiles de Chiribaya Alta sugieren que los distintos tipos de iconografía de las chuspas fueron significativos de los miembros entre los señoríos Chiribaya. Utilizando los ambos datos provenientes de los óseos humanos y los textiles de Chiribaya Alta, permite un análisis interseccional de las identidades sociales Chiribaya, especialmente el género, la edad, y la comunidad.

6. EQUIPO DE TRABAJO Y RESPONSABILIDADES

El equipo de trabajo estuvo compuesto por las doctoras Sofía Chacaltana y Jane Buikstra, quienes tienen años de experiencia en los proyectos y manejo de los materiales Chiribaya y otros contextos de la costa sur del Perú. Además, la doctora Buikstra, excavó los contextos Chiribaya en 1989, 1990 y 1991, conociendo los materiales en que se enfocan esta investigación.

Este proyecto fue llevado a cabo por la estudiante doctoral de la Universidad de Arizona, Emily Schach, quién por tres meses estuvo investigando los textiles, los peinados y los contextos funerarios del sur. Asimismo, también participó un asistente de conservación que ayudo a la arqueóloga Schach a analizar los materiales. Esta asistente, además fue una especialista de conservación del centro de investigaciones Mallqui.

7. CONCLUSIONES Y RECOMENDACIONES

Se concluye que los análisis de interseccionalidad empleado en esta investigación ha servido para empezar a entender la complejidad de la construcción de las identidades sociales de esta cultura prehispánica.

8. INVENTARIO DE BIENES CULTURALES MUEBLES INVESTIGADOS DE ACUERDO AL FORMATO PROPORCIONADO POR EL MINISTERIO DE CULTURA

Se adjunta la lista de inventario de bienes culturales según requerimiento del Ministerio de Cultura (ver anexo)

9. PLAN DE DIFUSIÓN DE LA INVESTIGACIÓN.

Como ya se comentó, esta investigación será presentada en una tesis doctoral de la Universidad de Arizona, así como en artículos en revistas académicas, y en conferencias internacionales de arqueología y bioantropología.

10. BIBLIOGRAFIA

Buikstra, Jane E.

1995 Tombs for the Living...or...For the Dead: The Osmore Ancestors. In *Tombs for the Living: Andean Mortuary Practices : A Symposium at Dumbarton Oaks : 12th and 13th October, 1991*, edited by T. D. Dillehay, pp. 229-280. Dumbarton Oaks Research Library and Collection, Washington D.C.

Buikstra, Jane E., Paula D. Tomczak, Maria Cecilia Lozada Cerna and Gordon F.M. Rakita

2005 Chiribaya political economy: a bioarchaeological perspective. In *Interacting with the Dead: Perspectives on Mortuary Archaeology for the New Millenium*, edited by G. F. M. Rakita, J. E. Buikstra, L. A. Beck and S. Williams, pp. 66-80. University Press of Florida, Gainesville, FL.

Buikstra, Jane E. and Douglas H. Ubelaker

1994 *Standards for Data Collection from Human Skeletal Remains*. Arkansas Archaeological Survey Research Series No. 44. Arkansas Archaeological Survey, Fayetteville, Arkansas.

Jessup, David A.

1991 General Trends in the Development of the Chiribaya Culture, South-coastal Peru. Paper presented at the Society for American Archaeology, New Orleans.

Lozada, María Cecilia and Jane E. Buikstra

2002 *Señorío de Chiribaya en la Costa Sur del Perú*. Instituto de Estudios Peruanos, Lima.

Milner, George R. and Jesper L. Boldsen

2012 Transition Analysis Age Estimation: Skeletal Scoring Manual.

Nash, Jennifer C.

2008 Re-thinking Intersectionality. *Feminist Review* 89:1-15.

Tomczak, Paula Danette

2001 Prehistoric socio-economic relations and population organization in the Lower Osmore Valley of southern Peru. Ph.D., The University of New Mexico, United States -- New Mexico.

11. ARCHIVO FOTOGRÁFICO DEL PROCESO DE TRABAJO



Figura 1: CÓDIGO 90/6.03



Figura 2: CÓDIGO 1128.06.8

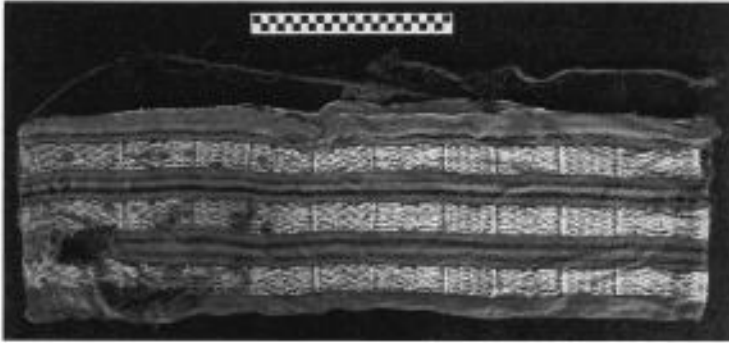


Figura 3:CODIGO 3108.06.13



Figura 4: CODIGO 3610.06.04



Figura 5: CODIGO 3886.06.9



Figura 6: CODIGO 3850.06.2

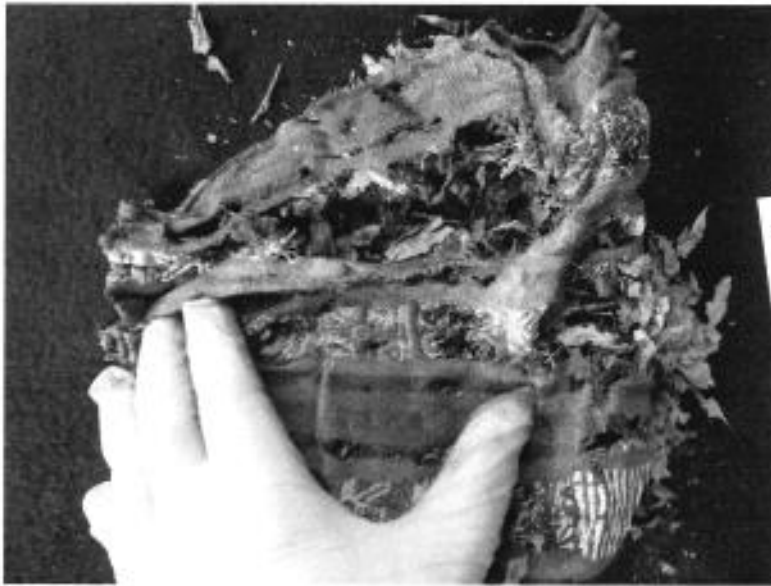


Figura 7: CODIGO 1208



Figura 8: MOSTRANDO LAS CAJAS QUE HAN SIDO CAMBIDADAS



Figura 9: MOSTRANDO LAS NUEVAS CAJAS Y BOLSAS LUEGO DEL ANÁLISIS

12. Indicar el número de comprobante de pago por derecho de tramitación
Anexos: Acta de Supervisión del Ministerio de Cultura –Sede Moquegua



INVENTARIO GENERAL DE MATERIALES ARQUEOLÓGICOS

N°	Ubicación		Datos de identificación				Datos técnicos			Datos de origen				
	N° Caja	N° Bolea	Código	Denominación	Material	Cantidad	Descripción	Peso (gr)	Sitio	Sector	Unidad/ Pozo	Capa/ Nivel	Contexto	Fecha
1			120	ChA1	Restos humanos	1	Subadulto		Chiribaya Alta	1			1	
2			2266	ChA1	Restos humanos	1	Subadulto		Chiribaya Alta	1			106	
3			167	ChA1	Restos humanos	1	Adulto		Chiribaya Alta	1			2	
3			168	ChA1	Restos humanos	1	Subadulto		Chiribaya Alta	1			2	
4			156	ChA1	Restos humanos	1	Adulto		Chiribaya Alta	1			3	
6			148	ChA1	Restos humanos	1	Adulto		Chiribaya Alta	1			4	
7			2051	ChA1	Restos humanos	1	Adulto		Chiribaya Alta	1			101	
8			202	ChA1	Restos humanos	1	Subadulto		Chiribaya Alta	1			13	
9			246	ChA1	Restos humanos	1	Subadulto		Chiribaya Alta	1			6	
9			222	ChA1	Restos humanos	1	Subadulto		Chiribaya Alta	1			21	
10			162	ChA1	Restos humanos	1	Subadulto		Chiribaya Alta	1			9	
10			162	ChA1	Restos humanos	1	Adulto		Chiribaya Alta	1			9	
11			189	ChA1	Restos humanos	1	Adulto		Chiribaya Alta	1			11	
11			190	ChA1	Restos humanos	1	Subadulto		Chiribaya Alta	1			11	
12			175	ChA1	Restos humanos	1	Adulto		Chiribaya Alta	1			14	
13			319	ChA1	Restos humanos	1	Adulto		Chiribaya Alta	1			17	
14			294	ChA1	Restos humanos	1	Adulto		Chiribaya Alta	1			32	
15			209	ChA1	Restos humanos	1	Subadulto		Chiribaya Alta	1			19	
16			230	ChA1	Restos humanos	1	Adulto		Chiribaya Alta	1			20	
17			225	ChA1	Restos humanos	1	Adulto		Chiribaya Alta	1			23	
17			272	ChA1	Restos humanos	1	Adulto		Chiribaya Alta	1			24	

Nombre del Proyecto:

Director(es):

1

Región: Provincia: Distrito:

Ministerio de Cultura
Mesa de Partes
N° 32



INVENTARIO GENERAL DE MATERIALES ARQUEOLÓGICOS

N°	N° Caja	N° Bolsa	Código	Denominación	Material	Cantidad	Descripción	Peso (gr)	Sitio	Sector	Unidad/ Pozo	Capal/ Nivel	Contexto	Fecha
18			342	ChA1	Restos humanos	1	Adulto		Chiribaya Alta	1			25	
19			353	ChA1	Restos humanos	1	Subadulto		Chiribaya Alta	1			26	
19			334	ChA1	Restos humanos	1	Subadulto		Chiribaya Alta	1			33	
20			339	ChA1	Restos humanos	1	Subadulto		Chiribaya Alta	1			34	
22			237	ChA1	Restos humanos	1	Adulto		Chiribaya Alta	1			18	
24			251	ChA1	Restos humanos	1	Adulto		Chiribaya Alta	1			38	
25			241	ChA1	Restos humanos	1	Adulto		Chiribaya Alta	1			10	
26			286	ChA1	Restos humanos	1	Subadulto		Chiribaya Alta	1			16	
26			298	ChA1	Restos humanos	1	Subadulto		Chiribaya Alta	1			31	
27			326	ChA1	Restos humanos	1	Subadulto		Chiribaya Alta	1			28	
27			336	ChA1	Restos humanos	1	Subadulto		Chiribaya Alta	1			35	
28			296	ChA1	Restos humanos	1	Subadulto		Chiribaya Alta	1			29	
29			316	ChA1	Restos humanos	1	Adulto		Chiribaya Alta	1			30	
30			301	ChA1	Restos humanos	1	Subadulto		Chiribaya Alta	1			27	
32			244	ChA1	Restos humanos	1	Adulto		Chiribaya Alta	1			15	
33			360	ChA1	Restos humanos	1	Subadulto		Chiribaya Alta	1			8	
34			173	ChA1	Restos humanos	1	Subadulto		Chiribaya Alta	1			5	
34			173	ChA1	Restos humanos	1	Adulto		Chiribaya Alta	1			5	
35			178	ChA1	Restos humanos	1	Adulto		Chiribaya Alta	1			12	
36			196	ChA1	Restos humanos	1	Subadulto		Chiribaya Alta	1			42	
37			197	ChA1	Restos humanos	1	Adulto		Chiribaya Alta	1			42	

Nombre del Proyecto:

Director(es):
2

Región: Provincia: Distrito:





INVENTARIO GENERAL DE MATERIALES ARQUEOLÓGICOS

N°	N° Caja	N° Bolsa	Código	Denominación	Material	Cantidad	Descripción	Peso (gr)	Sitio	Sector	Unidad/ Pozo	Capa/ Nivel	Contexto	Fecha
36			232	ChA1	Restos humanos	1	Subadulto		Chiribaya Alta	1			36	
38			283	ChA1	Restos humanos	1	Subadulto		Chiribaya Alta	1			41	
39			269	ChA1	Restos humanos	1	Subadulto		Chiribaya Alta	1			37	
39			261	ChA1	Restos humanos	1	Subadulto		Chiribaya Alta	1			39	
39			312	ChA1	Restos humanos	1	Subadulto		Chiribaya Alta	1			40	
40			127	ChA1	Restos humanos	1	Subadulto		Chiribaya Alta	1			7	
47			2069	ChA1	Restos humanos	1	Adulto		Chiribaya Alta	1			103	
48			2180	ChA1	Restos humanos	1	Adulto		Chiribaya Alta	1			107	
48			2242	ChA1	Restos humanos	1	Subadulto		Chiribaya Alta	1			108	
49			2182	ChA1	Restos humanos	1	Subadulto		Chiribaya Alta	1			104	
50			2072	ChA1	Restos humanos	1	Adulto		Chiribaya Alta	1			110	
51			2262	ChA1	Restos humanos	1	Subadulto		Chiribaya Alta	1			105	
51			2262	ChA1	Restos humanos	1	Subadulto		Chiribaya Alta	1			105	
52			2055	ChA1	Restos humanos	1	Adulto		Chiribaya Alta	1			109	
1			60	ChA2	Restos humanos	1	Adulto		Chiribaya Alta	2			1(247)	
1			61	ChA2	Restos humanos	1	Subadulto		Chiribaya Alta	2			1(247)	
2			177	ChA2	Restos humanos	1	Subadulto		Chiribaya Alta	2			12 (258)	
2			82	ChA2	Restos humanos	1	Subadulto		Chiribaya Alta	2			2 (248)	
2			83	ChA2	Restos humanos	1	Subadulto		Chiribaya Alta	2			2 (248)	
3			93	ChA2	Restos humanos	1	Adulto		Chiribaya Alta	2			3 (249)	
3			94	ChA2	Restos humanos	1	Subadulto		Chiribaya Alta	2			3 (249)	

Nombre del Proyecto:

Director(es):
3

Región: Provincia: Distrito:



INVENTARIO GENERAL DE MATERIALES ARQUEOLÓGICOS

N°	N° Caja	N° Bolsa	Código	Denominación	Material	Cantidad	Descripción	Peso (gr)	Sitio	Sector	Unidad/ Pozo	Capal/ Nivel	Contexto	Fecha
4			215	ChA2	Resos humanos	1	Subadulto		Chiribaya Alta	2			5 (251)	
5			131	ChA2	Resos humanos	1	Adulto		Chiribaya Alta	2			9 (255)	
5			131	ChA2	Resos humanos	1	Adulto		Chiribaya Alta	2			9 (255)	
5			131	ChA2	Resos humanos	1	Adulto		Chiribaya Alta	2			9 (255)	
5			131	ChA2	Resos humanos	1	Adulto		Chiribaya Alta	2			9 (255)	
6			131	ChA2	Resos humanos	1	Adulto		Chiribaya Alta	2			9 (255)	
6			134	ChA2	Resos humanos	1	Adulto		Chiribaya Alta	2			9 (255)	
6			131	ChA2	Resos humanos	1	Subadulto		Chiribaya Alta	2			9 (255)	
8			165	ChA2	Resos humanos	1	Adulto		Chiribaya Alta	2			10 (256)	
9			148	ChA2	Resos humanos	1	Adulto		Chiribaya Alta	2			11 (257)	
10			191	ChA2	Resos humanos	1	Subadulto		Chiribaya Alta	2			13 (259)	
11			151	ChA2	Resos humanos	1	Adulto		Chiribaya Alta	2			7(266)	
12			124	ChA2	Resos humanos	1	Adulto		Chiribaya Alta	2			4 (250)	
13			35	ChA2	Resos humanos	1	Subadulto		Chiribaya Alta	2			1 (260)	
13			40	ChA2	Resos humanos	1	Subadulto		Chiribaya Alta	2			3 (262)	
13			55	ChA2	Resos humanos	1	Subadulto		Chiribaya Alta	2			4 (263)	
14			190	ChA2	Resos humanos	1	Adulto		Chiribaya Alta	2			14 (270)	
15			222	ChA2	Resos humanos	1	Subadulto		Chiribaya Alta	2			11 (269)	
16			42	ChA2	Resos humanos	1	Subadulto		Chiribaya Alta	2			2 (261)	
16			62	ChA2	Resos humanos	1	Adulto		Chiribaya Alta	2			5 (264)	
17			90	ChA2	Resos humanos	1	Subadulto		Chiribaya Alta	2			6 (265)	

Nombre del Proyecto:

Director(es):
4

Región: Provincia: Distrito:



INVENTARIO GENERAL DE MATERIALES ARQUEOLÓGICOS

N°	N° Caja	N° Bolsa	Código	Denominación	Material	Cantidad	Descripción	Peso (gr)	Sitio	Sector	Unidad/ Pozo	Capa/ Nivel	Contexto	Fecha
18			103	ChA2	Restos humanos	1	Adulto		Chiribaya Alta	2			9 (267)	
19			106	ChA2	Restos humanos	1	Adulto		Chiribaya Alta	2			10 (268)	
20			168	ChA2	Restos humanos	1	Adulto		Chiribaya Alta	2			15 (271)	
21			198	ChA2	Restos humanos	1	Subadulto		Chiribaya Alta	2			16 (272)	
21			200	ChA2	Restos humanos	1	Subadulto		Chiribaya Alta	2			19 (275)	
22			166	ChA2	Restos humanos	1	Adulto		Chiribaya Alta	2			10 (256)	
23			204	ChA2	Restos humanos	1	Adulto		Chiribaya Alta	2			18 (274)	
25			174	ChA2	Restos humanos	1	Subadulto		Chiribaya Alta	2			17 (273)	
26			2817	ChA2	Restos humanos	1	Adulto		Chiribaya Alta	2			239	
26			2817	ChA2	Restos humanos	1	Subadulto		Chiribaya Alta	2			239	
26			2823	ChA2	Restos humanos	1	Subadulto		Chiribaya Alta	2			239	
27			2269	ChA2	Restos humanos	1	Adulto		Chiribaya Alta	2			205	
28			2249	ChA2	Restos humanos	1	Adulto		Chiribaya Alta	2			202	
28			2249	ChA2	Restos humanos	1	Adulto		Chiribaya Alta	2			202	
28			2249	ChA2	Restos humanos	1	Adulto		Chiribaya Alta	2			202	
28			2249	ChA2	Restos humanos	1	Subadulto		Chiribaya Alta	2			202	
28			2249	ChA2	Restos humanos	1	Subadulto		Chiribaya Alta	2			202	
28			2249	ChA2	Restos humanos	1	Subadulto		Chiribaya Alta	2			202	
29			2225	ChA2	Restos humanos	1	Adulto		Chiribaya Alta	2			211	
30			2244	ChA2	Restos humanos	1	Adulto		Chiribaya Alta	2			212	
31			2276	ChA2	Restos humanos	1	Subadulto		Chiribaya Alta	2			215	

Nombre del Proyecto:

Director(es):

5

Región: Provincia: Distrito:

Ministerio de Cultura
28



INVENTARIO GENERAL DE MATERIALES ARQUEOLÓGICOS

N°	N° Caja	N° Bolsa	Código	Denominación	Material	Cantidad	Descripción	Peso (gr)	Sitio	Sector	Unidad/ Pozo	Capa/ Nivel	Contexto	Fecha
	31		2199	ChA2	Restos humanos	1	Subadulito		Chiribaya Alta	2			222	
	32		2856	ChA2	Restos humanos	1	Subadulito		Chiribaya Alta	2			247	
	32		2856	ChA2	Restos humanos	1	Subadulito		Chiribaya Alta	2			247	
	33		2226	ChA2	Restos humanos	1	Subadulito		Chiribaya Alta	2			211	
	33		2286	ChA2	Restos humanos	1	Subadulito		Chiribaya Alta	2			222	
	33		2286	ChA2	Restos humanos	1	Subadulito		Chiribaya Alta	2			227	
	33		2314	ChA2	Restos humanos	1	Subadulito		Chiribaya Alta	2			229	
	33		2367	ChA2	Restos humanos	1	Subadulito		Chiribaya Alta	2			229	
	33		2784	ChA2	Restos humanos	1	Subadulito		Chiribaya Alta	2			233	
	34		2771	ChA2	Restos humanos	1	Adulito		Chiribaya Alta	2			232	
	34		2773	ChA2	Restos humanos	1	Subadulito		Chiribaya Alta	2			232	
	34		2774	ChA2	Restos humanos	1	Subadulito		Chiribaya Alta	2			232	
	34		2772	ChA2	Restos humanos	1	Subadulito		Chiribaya Alta	2			232	
	34		2773	ChA2	Restos humanos	1	Subadulito		Chiribaya Alta	2			232	
	34		2773	ChA2	Restos humanos	1	Subadulito		Chiribaya Alta	2			232	
	34		2774	ChA2	Restos humanos	1	Subadulito		Chiribaya Alta	2			232	
	36		2274	ChA2	Restos humanos	1	Subadulito		Chiribaya Alta	2			208	
	36		2335	ChA2	Restos humanos	1	Subadulito		Chiribaya Alta	2			213	
	36		2334	ChA2	Restos humanos	1	Subadulito		Chiribaya Alta	2			219	
	36		2760	ChA2	Restos humanos	1	Subadulito		Chiribaya Alta	2			230	
	36		2797	ChA2	Restos humanos	1	Subadulito		Chiribaya Alta	2			236	
	36		2800	ChA2	Restos humanos	1	Subadulito		Chiribaya Alta	2			236	

Nombre del Proyecto:

Director(es):

6

Región: Provincia: Distrito:



INVENTARIO GENERAL DE MATERIALES ARQUEOLÓGICOS

N°	N° Caja	N° Bolsa	Código	Denominación	Material	Cantidad	Descripción	Peso (gr)	Sitio	Sector	Unidad/ Pozo	Capa/ Nivel	Contexto	Fecha
	38		2845	ChA2	Restos humanos	1	Subadulto		Chiribaya Alta	2			244	
	39		2176	ChA2	Restos humanos	1	Subadulto		Chiribaya Alta	2			210	
	39		2247	ChA2	Restos humanos	1	Adulto		Chiribaya Alta	2			217	
	39		2283	ChA2	Restos humanos	1	Subadulto		Chiribaya Alta	2			219	
	39		2770	ChA2	Restos humanos	1	Subadulto		Chiribaya Alta	2			232	
	39		2770	ChA2	Restos humanos	1	Subadulto		Chiribaya Alta	2			232	
	40		2815	ChA2	Restos humanos	1	Adulto		Chiribaya Alta	2			240	
	41		2222	ChA2	Restos humanos	1	Adulto		Chiribaya Alta	2			223	
	41		2309	ChA2	Restos humanos	1	Adulto		Chiribaya Alta	2			223	
	41		2287	ChA2	Restos humanos	1	Subadulto		Chiribaya Alta	2			225	
	41		2309	ChA2	Restos humanos	1	Subadulto		Chiribaya Alta	2			228	
	41		2807	ChA2	Restos humanos	1	Subadulto		Chiribaya Alta	2			238	
	41		2829	ChA2	Restos humanos	1	Subadulto		Chiribaya Alta	2			241	
	41		2830	ChA2	Restos humanos	1	Adulto		Chiribaya Alta	2			241	
	42		2179	ChA2	Restos humanos	1	Subadulto		Chiribaya Alta	2			203	
	42		2271	ChA2	Restos humanos	1	Adulto		Chiribaya Alta	2			206	
	42		2238	ChA2	Restos humanos	1	Subadulto		Chiribaya Alta	2			214	
	42		2279	ChA2	Restos humanos	1	Subadulto		Chiribaya Alta	2			218	
	42		2281	ChA2	Restos humanos	1	Subadulto		Chiribaya Alta	2			221	
	42		2910	ChA2	Restos humanos	1	Subadulto		Chiribaya Alta	2			243	
	42		2849	ChA2	Restos humanos	1	Subadulto		Chiribaya Alta	2			245	

Nombre del Proyecto:

Director(es):

7

Región: Provincia: Distrito:

Ministerio de Cultura
Mesa de Partes
26



INVENTARIO GENERAL DE MATERIALES ARQUEOLÓGICOS

N°	N° Caja	N° Bolsa	Código	Denominación	Material	Cantidad	Descripción	Peso (gr)	Sitio	Sector	Unidad/ Pozo	Capa/ Nivel	Contexto	Fecha
	43		2139	ChA2	Restos humanos	1	Subadulto		Chiribaya Alta	2			207	
	43		2915	ChA2	Restos humanos	1	Adulto		Chiribaya Alta	2			246	
	43		2915	ChA2	Restos humanos	1	Subadulto		Chiribaya Alta	2			246	
	1		1079	ChA3	Restos humanos	1	Adulto		Chiribaya Alta	3			305	
	2		1082	ChA3	Restos humanos	1	Adulto		Chiribaya Alta	3			306	
	2		1082	ChA3	Restos humanos	1	Subadulto		Chiribaya Alta	3			306	
	3		1081	ChA3	Restos humanos	1	Subadulto		Chiribaya Alta	3			306	
	3		1128	ChA3	Restos humanos	1			Chiribaya Alta	3			307	
	3		1167	ChA3	Restos humanos	1	Adulto		Chiribaya Alta	3			316	30/11/2016
	4		1119	ChA3	Restos humanos	1	Subadulto		Chiribaya Alta	3			307	
	5		1142	ChA3	Restos humanos	1	Adulto		Chiribaya Alta	3			312	
	6		1157	ChA3	Restos humanos	1	Adulto		Chiribaya Alta	3			315	
	6		1166	ChA3	Restos humanos	1	Adulto		Chiribaya Alta	3			315	
	7		1156	ChA3	Restos humanos	1	Subadulto		Chiribaya Alta	3			314	
	8		3494	ChA3	Restos humanos	1	Adulto		Chiribaya Alta	3			321	
	9		3761	ChA3	Restos humanos	1	Adulto		Chiribaya Alta	3			330	
	10		1141	ChA3	Restos humanos	1	Adulto		Chiribaya Alta	3			311	
	10		1155	ChA3	Restos humanos	1	Subadulto		Chiribaya Alta	3			313	
	10		1252	ChA3	Restos humanos	1	Subadulto		Chiribaya Alta	3			313	
	10		3480	ChA3	Restos humanos	1	Adulto		Chiribaya Alta	3			319	
	10		3498	ChA3	Restos humanos	1	Subadulto		Chiribaya Alta	3			322	

Nombre del Proyecto:

Director(es):
8

Región: Provincia: Distrito:



INVENTARIO GENERAL DE MATERIALES ARQUEOLÓGICOS

N°	N° Caja	N° Bolsa	Código	Denominación	Material	Cantidad	Descripción	Peso (gr)	Sitio	Sector	Unidad/ Pozo	Capa/ Nivel	Contexto	Fecha
	10		3754	ChA3	Restos humanos	1	Subadulto		Chiribaya Alla	3			326	
	13		1000	ChA3	Restos humanos	1	Adulto		Chiribaya Alla	3			301	
	14		1012	ChA3	Restos humanos	1	Adulto		Chiribaya Alla	3			302	
	15		1028	ChA3	Restos humanos	1	Adulto		Chiribaya Alla	3			303	
	15		1028	ChA3	Restos humanos	1	Subadulto		Chiribaya Alla	3			303	
	16		1068	ChA3	Restos humanos	1	Adulto		Chiribaya Alla	3			304	
	17		1130 1131	ChA3	Restos humanos	1	Adulto		Chiribaya Alla	3			308	
	17		1130 1131	ChA3	Restos humanos	1	Subadulto		Chiribaya Alla	3			308	
	17		1130 1131	ChA3	Restos humanos	1	Subadulto		Chiribaya Alla	3			308	
	18		1132	ChA3	Restos humanos	1	Subadulto		Chiribaya Alla	3			309	
	19		1144	ChA3	Restos humanos	1	Adulto		Chiribaya Alla	3			310	
	20		1173	ChA3	Restos humanos	1	Adulto		Chiribaya Alla	3			317	
	21		3477	ChA3	Restos humanos	1	Adulto		Chiribaya Alla	3			318	
	22		3792	ChA3	Restos humanos	1	Subadulto		Chiribaya Alla	3			320	
	22		3792	ChA3	Restos humanos	1	Subadulto		Chiribaya Alla	3			320	
	23		3396	ChA3	Restos humanos	1	Adulto		Chiribaya Alla	3			322	
	23		3495	ChA3	Restos humanos	1	Adulto		Chiribaya Alla	3			322	
	24		3748	ChA3	Restos humanos	1	Adulto		Chiribaya Alla	3			324	
	25		3751	ChA3	Restos humanos	1	Adulto		Chiribaya Alla	3			324	
	26		3763	ChA3	Restos humanos	1	Adulto		Chiribaya Alla	3			325	
	27		3756	ChA3	Restos humanos	1	Subadulto		Chiribaya Alla	3			327	

Nombre del Proyecto:

Director(es):
9

Región: Provincia: Distrito:

Ministerio de Cultura
24



INVENTARIO GENERAL DE MATERIALES ARQUEOLÓGICOS

N°	N° Caja	N° Bolsa	Código	Denominación	Material	Cantidad	Descripción	Peso (gr)	Sitio	Sector	Unidad/ Pozo	Capa/ Nivel	Contexto	Fecha
	28		3759	ChA3	Restos humanos	1	Adulto		Chiribaya Alta	3			328	
	28		3757	ChA3	Restos humanos	1	Subadulto		Chiribaya Alta	3			328	
	29		3765	ChA3	Restos humanos	1	Adulto		Chiribaya Alta	3			329	
	30		3864	ChA3	Restos humanos	1	Adulto		Chiribaya Alta	3			331	
	32		3487	ChA3	Restos humanos	1	Adulto		Chiribaya Alta	3			319	
	1		1273 1289	ChA4	Restos humanos	1	Adulto		Chiribaya Alta	4			405	26/10/2016
	2		1246	ChA4	Restos humanos	1	Subadulto		Chiribaya Alta	4			403	15/11/2016
	2		1336	ChA4	Restos humanos	1	Subadulto		Chiribaya Alta	4			410	15/11/2016
	2		1367	ChA4	Restos humanos	1	Adulto		Chiribaya Alta	4			413	15/11/2016
	2		3729	ChA4	Restos humanos	1	Subadulto		Chiribaya Alta	4			420	15/11/2016
	2		3856	ChA4	Restos humanos	1	Adulto		Chiribaya Alta	4			423	15/11/2016
	2		3924	ChA4	Restos humanos	1	Adulto		Chiribaya Alta	4			434	15/11/2016
	3		3364	ChA4	Restos humanos	1	Adulto		Chiribaya Alta	4			415	11/11/2016
	3		3356	ChA4	Restos humanos	1	Subadulto		Chiribaya Alta	4			415	11/11/2016
	4		3899	ChA4	Restos humanos	1	Adulto		Chiribaya Alta	4			415	
	4		3365	ChA4	Restos humanos	1	Subadulto		Chiribaya Alta	4			415	
	4		4011	ChA4	Restos humanos	1	Subadulto		Chiribaya Alta	4			426	
	5		3727	ChA4	Restos humanos	1	Adulto		Chiribaya Alta	4			421	28/10/2016
	5		3727	ChA4	Restos humanos	1	Subadulto		Chiribaya Alta	4			421	28/10/2016
	6		3427	ChA4	Restos humanos	1	Subadulto		Chiribaya Alta	4			417	
	6		3934 3930	ChA4	Restos humanos	1	Subadulto		Chiribaya Alta	4			435	

Nombre del Proyecto:

Director(es):
10

Región: Provincia: Distrito:



INVENTARIO GENERAL DE MATERIALES ARQUEOLÓGICOS

DIPM-DGM

N°	N° Caja	N° Bolsa	Código	Denominación	Material	Cantidad	Descripción	Peso (gr)	Sitio	Sector	Unidad/ Pozo	Capal Nivel	Contexto	Fecha
7			3851	ChA4	Restos humanos	1	Subadulto		Chiribaya Alla	4			424	
8			3906	ChA4	Restos humanos	1	Adulto		Chiribaya Alla	4			425	26/10/2016
8			3957	ChA4	Restos humanos	1	Adulto		Chiribaya Alla	4			440	26/10/2016
8			3958	ChA4	Restos humanos	1	Adulto		Chiribaya Alla	4			440	26/10/2016
9			3907	ChA4	Restos humanos	1	Adulto		Chiribaya Alla	4			427	26/10/2016
10			3899	ChA4	Restos humanos	1	Adulto		Chiribaya Alla	4			428	26/10/2016
10			3905	ChA4	Restos humanos	1	Adulto		Chiribaya Alla	4			428	26/10/2016
10			3917	ChA4	Restos humanos	1	Adulto		Chiribaya Alla	4			430	26/10/2016
10			3971	ChA4	Restos humanos	1	Subadulto		Chiribaya Alla	4			443	26/10/2016
11			3911	ChA4	Restos humanos	1	Subadulto		Chiribaya Alla	4			429	
12			4009	ChA4	Restos humanos	1	Subadulto		Chiribaya Alla	4			431	
12			3938	ChA4	Restos humanos	1	Subadulto		Chiribaya Alla	4			432	
12			3960	ChA4	Restos humanos	1	Subadulto		Chiribaya Alla	4			442	
13			3920	ChA4	Restos humanos	1	Adulto		Chiribaya Alla	4			433	26/10/2016
14			3941	ChA4	Restos humanos	1	Subadulto		Chiribaya Alla	4			436	
15			3610	ChA4	Restos humanos	1	Adulto		Chiribaya Alla	4			419	17/11/2016
16			3658	ChA4	Restos humanos	1	Adulto		Chiribaya Alla	4			419	17/11/2016
16			3704	ChA4	Restos humanos	1	Adulto		Chiribaya Alla	4			419	17/11/2016
17			1219	ChA4	Restos humanos	1	Adulto		Chiribaya Alla	4			402	25/10/2016
18			1270 1271	ChA4	Restos humanos	1	Adulto		Chiribaya Alla	4			404	25/10/2016
19			1304	ChA4	Restos humanos	1	Adulto		Chiribaya Alla	4			407	25/10/2016

Nombre del Proyecto:

Director(es):

11

Región: Provincia: Distrito:



INVENTARIO GENERAL DE MATERIALES ARQUEOLÓGICOS

N°	N° Caja	N° Bolsa	Código	Denominación	Material	Cantidad	Descripción	Peso (gr)	Sitio	Sector	Unidad/ Pozo	Capa/ Nivel	Contexto	Fecha
	20		1324	ChA4	Restos humanos	1	Adulto		Chiribaya Alta	4			409	25/10/2016
	21		1353	ChA4	Restos humanos	1	Adulto		Chiribaya Alta	4			411	28/10/2016
	21		1354	ChA4	Restos humanos	1	Adulto		Chiribaya Alta	4			411	28/10/2016
	22		1206	ChA4	Restos humanos	1	Adulto		Chiribaya Alta	4			401	26/10/2016
	23		1364 1365	ChA4	Restos humanos	1	Adulto		Chiribaya Alta	4			412	26/10/2016
	24		3398	ChA4	Restos humanos	1	Subadulto		Chiribaya Alta	4			416	26/10/2016
	25		1311	ChA4	Restos humanos	1	Subadulto		Chiribaya Alta	4			408	
	25		3849	ChA4	Restos humanos	1	Subadulto		Chiribaya Alta	4			422	
	26		3947	ChA4	Restos humanos	1	Adulto		Chiribaya Alta	4			437	11/11/2016
	26		3950	ChA4	Restos humanos	1	Adulto		Chiribaya Alta	4			437	26/10/2016
	28		3955	ChA4	Restos humanos	1	Subadulto		Chiribaya Alta	4			439	
	28		3955	ChA4	Restos humanos	1	Subadulto		Chiribaya Alta	4			439	
	1		1671	ChA5	Restos humanos	1	Adulto		Chiribaya Alta	5			502	31/10/2016
	2		1677	ChA5	Restos humanos	1	Adulto		Chiribaya Alta	5			503	31/10/2016
	2		1678	ChA5	Restos humanos	1	Adulto		Chiribaya Alta	5			503	07/11/2016
	3		1805	ChA5	Restos humanos	1	Adulto		Chiribaya Alta	5			505	07/11/2016
	3		1819	ChA5	Restos humanos	1	Adulto		Chiribaya Alta	5			505	07/11/2016
	4		1665	ChA5	Restos humanos	1	Subadulto		Chiribaya Alta	5			501	
	4		1827	ChA5	Restos humanos	1	Subadulto		Chiribaya Alta	5			506	
	4		2042	ChA5	Restos humanos	1	Subadulto		Chiribaya Alta	5			521	
	5		2340	ChA5	Restos humanos	1	Subadulto		Chiribaya Alta	5			508	

Nombre del Proyecto:

Director(es):
12

Región: Provincia: Distrito:



INVENTARIO GENERAL DE MATERIALES ARQUEOLÓGICOS

N°	N° Caja	N° Bolsa	Código	Denominación	Material	Cantidad	Descripción	Peso (gr)	Sifto	Sector	Unidad/ Pozo	Capa/ Nivel	Contexto	Fecha
	5		1850	ChA5	Restos humanos	1	Subadulto		Chiribaya Alta	5			510	
	5		1866	ChA5	Restos humanos	1	Subadulto		Chiribaya Alta	5			512	
	5		1866	ChA5	Restos humanos	1	Subadulto		Chiribaya Alta	5			512	
	6		1828	ChA5	Restos humanos	1	Subadulto		Chiribaya Alta	5			507	
	6		1828	ChA5	Restos humanos	1	Subadulto		Chiribaya Alta	5			507	
	6		1845 1846	ChA5	Restos humanos	1	Subadulto		Chiribaya Alta	5			509	
	6		4003	ChA5	Restos humanos	1	Subadulto		Chiribaya Alta	5			511	
	6		1928	ChA5	Restos humanos	1	Subadulto		Chiribaya Alta	5			516	
	6		1936	ChA5	Restos humanos	2	Subadulto		Chiribaya Alta	5			519	
	7		1877	ChA5	Restos humanos	1	Adulto		Chiribaya Alta	5			514	31/10/2016
	8		1870	ChA5	Restos humanos	1	Subadulto		Chiribaya Alta	5			513	
	9		1932	ChA5	Restos humanos	1	Adulto		Chiribaya Alta	5			516	07/11/2016
	10		1931	ChA5	Restos humanos	1	Adulto		Chiribaya Alta	5			517	03/11/2016
	11		1964 1984	ChA5	Restos humanos	1	Adulto		Chiribaya Alta	5			520	03/11/2016
	13		1700	ChA5	Restos humanos	1	Adulto		Chiribaya Alta	5			504	03/11/2016
	1		1434 1435	ChA6	Restos humanos	1	Subadulto		Chiribaya Alta	6			601	
	2		1739	ChA6	Restos humanos	1	Subadulto		Chiribaya Alta	6			602	
	3		1951 1942	ChA6	Restos humanos	1	Subadulto		Chiribaya Alta	6			606	
	4		2039	ChA6	Restos humanos	1	Adulto		Chiribaya Alta	6			607	03/11/2016
	5		2151	ChA6	Restos humanos	1	Adulto		Chiribaya Alta	6			612	03/11/2016
	6		2186	ChA6	Restos humanos	2	Subadulto		Chiribaya Alta	6			613	

Nombre del Proyecto:

Director(es):
13

Región: Provincia: Distrito:



INVENTARIO GENERAL DE MATERIALES ARQUEOLÓGICOS

N°	N° Caja	N° Bolsa	Código	Denominación	Material	Cantidad	Descripción	Poso (gr)	Sitio	Sector	Unidad/ Pozo	Capal/ Nivel	Contexto	Fecha
	8		2026	ChA6	Restos humanos	1	Subadulto		Chiribaya Alta	6			608	
	9		2079	ChA6	Restos humanos	2	Adulto		Chiribaya Alta	6			609	03/11/2016
	10		2291	ChA6	Restos humanos	1	Adulto		Chiribaya Alta	6			610	03/11/2016
	11		2125	ChA6	Restos humanos	1	Adulto		Chiribaya Alta	6			611	04/11/2016
	12		3976	ChA6	Restos humanos	1	Subadulto		Chiribaya Alta	6			605	
	1		1443	ChA7	Restos humanos	1	Subadulto		Chiribaya Alta	7			702	
	2		1475	ChA7	Restos humanos	2	Adulto		Chiribaya Alta	7			703	07/11/2016
	3		1610	ChA7	Restos humanos	1	Subadulto		Chiribaya Alta	7			712	
	4		1635	ChA7	Restos humanos	1	Adulto		Chiribaya Alta	7			713	07/11/2016
	5		2016	ChA7	Restos humanos	1	Subadulto		Chiribaya Alta	7			718	
	6		2339 2439	ChA7	Restos humanos	1	Adulto		Chiribaya Alta	7			719	07/11/2016
	6		2448 2444	ChA7	Restos humanos	1	Subadulto		Chiribaya Alta	7			719	07/11/2016
	7		2375	ChA7	Restos humanos	1	Adulto		Chiribaya Alta	7			720	11/11/2016
	8		2406	ChA7	Restos humanos	1	Adulto		Chiribaya Alta	7			722	03/11/2016
	9		2479	ChA7	Restos humanos	1	Adulto		Chiribaya Alta	7			725	08/11/2016
	10		2574	ChA7	Restos humanos	1	Adulto		Chiribaya Alta	7			726	03/11/2016
	11		2535	ChA7	Restos humanos	1	Adulto		Chiribaya Alta	7			727	07/11/2016
	11		3082	ChA7	Restos humanos	1	Subadulto		Chiribaya Alta	7			727	07/11/2016
	12		2642	ChA7	Restos humanos	1	Adulto		Chiribaya Alta	7			728	11/11/2016
	12		2743	ChA7	Restos humanos	1	Adulto		Chiribaya Alta	7			728	11/11/2016
	12		2641	ChA7	Restos humanos	1	Adulto		Chiribaya Alta	7			728	07/11/2016

Nombre del Proyecto:

Director(es):
14

Región: Provincia: Distrito:



INVENTARIO GENERAL DE MATERIALES ARQUEOLÓGICOS

N°	N° Caja	N° Bolsa	Código	Denominación	Material	Cantidad	Descripción	Peso (gr)	Sitio	Sector	Unidad/ Pozo	Capa/ Nivel	Contexto	Fecha
	13		2567 2572	ChA7	Restos humanos	1	Adulto		Chiribaya Alta	7	Tr-4		735	
	13		2488	ChA7	Restos humanos	1	Subadulto		Chiribaya Alta	7	Tr-4		735	
	14		2705	ChA7	Restos humanos	1	Adulto		Chiribaya Alta	7			740	11/11/2016
	15		2660	ChA7	Restos humanos	1	Adulto		Chiribaya Alta	7			741	14/11/2016
	15		1487	ChA7	Restos humanos	1	Subadulto		Chiribaya Alta	7			741	14/11/2016
	16		2999 3031	ChA7	Restos humanos	1	Subadulto		Chiribaya Alta	7			747	
	17		3068	ChA7	Restos humanos	1	Adulto		Chiribaya Alta	7			749	17/11/2016
	17		3068	ChA7	Restos humanos	1	Subadulto		Chiribaya Alta	7			749	17/11/2016
	17		3076	ChA7	Restos humanos	1	Subadulto		Chiribaya Alta	7			749	17/11/2016
	17		3076	ChA7	Restos humanos	1	Subadulto		Chiribaya Alta	7			749	17/11/2016
	18		3103	ChA7	Restos humanos	1	Adulto		Chiribaya Alta	7			750	
	20		3108	ChA7	Restos humanos	1	Adulto		Chiribaya Alta	7			751	04/11/2016
	21		3199	ChA7	Restos humanos	1	Subadulto		Chiribaya Alta	7			756	
	21		3201	ChA7	Restos humanos	1	Subadulto		Chiribaya Alta	7			756	
	22		3208	ChA7	Restos humanos	1	Subadulto		Chiribaya Alta	7			757	
	23		1440	ChA7	Restos humanos	1	Subadulto		Chiribaya Alta	7			701	
	23		2622	ChA7	Restos humanos	1	Subadulto		Chiribaya Alta	7			731	
	23		3308	ChA7	Restos humanos	1	Subadulto		Chiribaya Alta	7			761	
	23		3293	ChA7	Restos humanos	1	Subadulto		Chiribaya Alta	7			761	
	24		2957	ChA7	Restos humanos	1	Subadulto		Chiribaya Alta	7			745	
	24		3186	ChA7	Restos humanos	1	Subadulto		Chiribaya Alta	7			753	

Nombre del Proyecto:

Director(es):
15

Región: Provincia: Distrito:



INVENTARIO GENERAL DE MATERIALES ARQUEOLÓGICOS

N°	N° Caja	N° Bolsa	Código	Denominación	Material	Cantidad	Descripción	Peso (gr)	Sitio	Sector	Unidad/ Pozo	Capa/ Nivel	Contexto	Fecha
24			3274	ChA7	Restos humanos 1	1	Subadulto		Chiribaya Alta	7			758	
25			1487	ChA7	Restos humanos 1	1	Subadulto		Chiribaya Alta	7			704	
26			1586	ChA7	Restos humanos 1	1	Subadulto		Chiribaya Alta	7			710	
26			2636	ChA7	Restos humanos 1	1	Subadulto		Chiribaya Alta	7			737	
26			2636	ChA7	Restos humanos 1	1			Chiribaya Alta	7			737	
26			3151	ChA7	Restos humanos 1	1	Subadulto		Chiribaya Alta	7			748	
27			1766	ChA7	Restos humanos 1	1	Subadulto		Chiribaya Alta	7			714	
27			2913	ChA7	Restos humanos 1	1	Subadulto		Chiribaya Alta	7			739	
27			2718	ChA7	Restos humanos 1	1	Subadulto		Chiribaya Alta	7			739	
27			3285	ChA7	Restos humanos 1	1	Subadulto		Chiribaya Alta	7			758	
28			1656	ChA7	Restos humanos 1	1	Adulto		Chiribaya Alta	7			716	11/11/2016
28			1656	ChA7	Restos humanos 1	1	Subadulto		Chiribaya Alta	7			716	11/11/2016
28			2363	ChA7	Restos humanos 1	1	Subadulto		Chiribaya Alta	7			721	11/11/2016
28			2388	ChA7	Restos humanos 1	1	Subadulto		Chiribaya Alta	7			723	11/11/2016
29			1791	ChA7	Restos humanos 1	1	Subadulto		Chiribaya Alta	7			717	
29			2489	ChA7	Restos humanos 1	1	Subadulto		Chiribaya Alta	7			730	
30			2431	ChA7	Restos humanos 1	1	Adulto		Chiribaya Alta	7			729	08/11/2016
30			2484	ChA7	Restos humanos 1	1	Subadulto		Chiribaya Alta	7			733	08/11/2016
30			3079	ChA7	Restos humanos 1	1	Adulto		Chiribaya Alta	7			744	08/11/2016
31			1585	ChA7	Restos humanos 1	1	Adulto		Chiribaya Alta	7			709	
31			1754	ChA7	Restos humanos 1	1	Subadulto		Chiribaya Alta	7			715	

Nombre del Proyecto:

Director(es):
16

Región: Provincia: Distrito:



INVENTARIO GENERAL DE MATERIALES ARQUEOLÓGICOS

N°	N° Caja	N° Bolsa	Código	Denominación	Material	Cantidad	Descripción	Peso (gr)	Sitio	Sector	Unidad/ Pozo	Capa/ Nivel	Contexto	Fecha
	31		2497	ChA7	Restos humanos	1	Subadulto		Chiribaya Alta	7			732	
	31		2724	ChA7	Restos humanos	1	Subadulto		Chiribaya Alla	7			738	
	31		2921	ChA7	Restos humanos	1	Subadulto		Chiribaya Alta	7			742	
	31		2722	ChA7	Restos humanos	1	Subadulto		Chiribaya Alta	7			742	
	31		3208	ChA7	Restos humanos	1	Subadulto		Chiribaya Alta	7			757	
	31		3245	ChA7	Restos humanos	1	Subadulto		Chiribaya Alla	7			757	
	32		2906	ChA7	Restos humanos	1	Adulto		Chiribaya Alla	7			743	16/11/2016
	32		3159	ChA7	Restos humanos	1	Adulto		Chiribaya Alla	7			752	16/11/2016
	33		3218	ChA7	Restos humanos	1	Adulto		Chiribaya Alta	7			754	14/11/2016
	36		1502	ChA7	Restos humanos	1	Adulto		Chiribaya Alta	7			705	03/11/2016
	37		1546	ChA7	Restos humanos	1	Subadulto		Chiribaya Alta	7			706	
	38		1563	ChA7	Restos humanos	1	Subadulto		Chiribaya Alla	7			707	
	39		1767	ChA7	Restos humanos	1	Subadulto		Chiribaya Alta	7			708	
	41		2614	ChA7	Restos humanos	1	Adulto		Chiribaya Alla	7			736	03/11/2016
	42		2975	ChA7	Restos humanos	1	Adulto		Chiribaya Alla	7			746	03/11/2016
	43		3336	ChA7	Restos humanos	1	Adulto		Chiribaya Alla	7			760	09/11/2016
	43		3435	ChA7	Restos humanos	1	Adulto		Chiribaya Alla	7			760	09/11/2016
	44		3344	ChA7	Restos humanos	1	Subadulto		Chiribaya Alla	7			760	
	45		3251	ChA7	Restos humanos	1	Subadulto		Chiribaya Alla	7			755	
	45		3468	ChA7	Restos humanos	1	Adulto		Chiribaya Alla	7			763	
	29/37		1604	ChA7	Restos humanos	2	Subadulto		Chiribaya Alla	7			711	

Nombre del Proyecto:

Director(es):

17

Región: Provincia: Distrito:



INVENTARIO GENERAL DE MATERIALES ARQUEOLÓGICOS

N°	N° Caja	N° Bolsa	Código	Denominación	Material	Cantidad	Descripción	Peso (gr)	Sitio	Sector	Unidad/ Pozo	Capa/ Nivel	Contexto	Fecha
	29/37		2457	ChA7	Restos humanos	1	Subadulto		Chiribaya Alla	7			724	
	1		1370	ChA8	Restos humanos	1	Subadulto		Chiribaya Alla	8			801	14/11/2016
	1		1391	ChA8	Restos humanos	1	Adulto		Chiribaya Alla	8			805	14/11/2016
	1		2655	ChA8	Restos humanos	1	Subadulto		Chiribaya Alla	8			807	14/11/2016
	2		1392	ChA8	Restos humanos	1	Subadulto		Chiribaya Alla	8			804	
	3		1396	ChA8	Restos humanos	1	Subadulto		Chiribaya Alla	8			806	
	4		1404	ChA8	Restos humanos	1	Adulto		Chiribaya Alla	8			808	15/11/2016
	6		1370	ChA8	Restos humanos	1	Subadulto		Chiribaya Alla	8			801	
	6		1370	ChA8	Restos humanos	1	Subadulto		Chiribaya Alla	8			801	
	6		1380	ChA8	Restos humanos	1	Subadulto		Chiribaya Alla	8			803	
	6		1383	ChA8	Restos humanos	1	Subadulto		Chiribaya Alla	8			804	
	7		1371	ChA8	Restos humanos	1	Subadulto		Chiribaya Alla	8			802	
	7		1379	ChA8	Restos humanos	1	Subadulto		Chiribaya Alla	8			802	
	7		1405	ChA8	Restos humanos	1	Subadulto		Chiribaya Alla	8			809	
	1		2080	ChA9	Restos humanos	1	Subadulto		Chiribaya Alla	9			903	
	1		4000	ChA9	Restos humanos	1	Subadulto		Chiribaya Alla	9			905	
	2		2089	ChA9	Restos humanos	1	Subadulto		Chiribaya Alla	9			904	
	3		2059	ChA9	Restos humanos	1	Adulto		Chiribaya Alla	9			901	14/11/2016
	5		2060	ChA9	Restos humanos	1	Adulto		Chiribaya Alla	9			902	14/11/2016
	6		2169 2167	ChA9	Restos humanos	1	Subadulto		Chiribaya Alla	9			907	
	7		2243	ChA9	Restos humanos	1	Subadulto		Chiribaya Alla	9			906	
	17		252/6.02	ChA1	Textil		Bolsa		Chiribaya Alla	1			7	

Nombre del Proyecto:

Director(es):

18

Región: Provincia: Distrito:

Ministerio de Cultura
Folio 15



INVENTARIO GENERAL DE MATERIALES ARQUEOLÓGICOS

N°	N° Caja	N° Bolsa	Código	Denominación	Material	Cantidad	Descripción	Peso (gr)	Sitio	Sector	Unidad/ Pozo	Capa/ Nivel	Contexto	Fecha
17			286.06.6	ChA1	Textil		Bolsa		Chiribaya Alta	1			16	
20			168/6.07	ChA1	Textil		Bolsa con contenido		Chiribaya Alta	1			2	24/10/2016
20			230/6.03	ChA1	Textil		Bolsa con contenido		Chiribaya Alta	1			20	24/10/2016
20			339/6.05	ChA1	Textil		Bolsa con contenido		Chiribaya Alta	1			34	24/10/2016
28			178/6.02	ChA1	Textil		Camisa		Chiribaya Alta	1			3	
28			175/6.02	ChA1	Textil		Camisa		Chiribaya Alta	1			14	
28			232/6.04	ChA1	Textil		Camisa		Chiribaya Alta	1			5	
25011			2069.06.5	ChA1	Textil		Bolsa con contenido		Chiribaya Alta	1			103	
17			90/6.03	ChA2	Textil		Bolsa		Chiribaya Alta	2			3	
17			90/6.03	ChA2	Textil		Bolsa		Chiribaya Alta	2			6	
17			1128.06.1	ChA3	Textil		Bolsa		Chiribaya Alta	3			307	
17			1146.06.1	ChA3	Textil		Bolsa		Chiribaya Alta	3			310	
20			1028.06.9	ChA3	Textil		Bolsa con contenido		Chiribaya Alta	3			303	24/10/2016
20			1028.06.8	ChA3	Textil		Bolsa con contenido		Chiribaya Alta	3			303	24/10/2016
20			1252.06.3	ChA3	Textil		Bolsa con contenido		Chiribaya Alta	3			313	24/10/2016
20			3850	ChA3	Textil		Bolsa con contenido		Chiribaya Alta	3	3		323	24/10/2016
20			3765.06.17	ChA3	Textil		Bolsa con contenido		Chiribaya Alta	3	4		329	24/10/2016
20			3854.06.2	ChA3	Textil		Bolsa con contenido		Chiribaya Alta	3	4		331	24/10/2016
21			1144.06.1	ChA3	Textil		Bolsa con contenido		Chiribaya Alta	3	4		310	
28			1132.06.1	ChA3	Textil		Camisa		Chiribaya Alta	3			309	
28			1173.06.4	ChA3	Textil		Camisa		Chiribaya Alta	3			317	
25010			1090.06	ChA3	Textil		Bolsa		Chiribaya Alta	3			307	
25011			1132.06.5	ChA3	Textil		Bolsa con contenido		Chiribaya Alta	3			309	
14			383.06.2	ChA4	Textil		Bolsa		Chiribaya Alta	4	8		423	
17			3704	ChA4	Textil		Bolsa		Chiribaya Alta	4	5		419	
17			3708	ChA4	Textil		Bolsa		Chiribaya Alta	4	5		419	
17			3706	ChA4	Textil		Bolsa		Chiribaya Alta	4	5		419	
17			3704.06.16	ChA4	Textil		Bolsa		Chiribaya Alta	4	5		419	
17			3711	ChA4	Textil		Bolsa		Chiribaya Alta	4	5		419	
17			3707	ChA4	Textil		Bolsa		Chiribaya Alta	4	5		419	
17			3704.06.8	ChA4	Textil		Bolsa		Chiribaya Alta	4	5		419	
17			3883.06.1	ChA4	Textil		Bolsa		Chiribaya Alta	4	8		423	
17			3910.06.1	ChA4	Textil		Bolsa		Chiribaya Alta	4			427	

Nombre del Proyecto:

Director(es):
19

Región: Provincia: Distrito:



INVENTARIO GENERAL DE MATERIALES ARQUEOLÓGICOS

N°	N° Caja	N° Bolsa	Código	Denominación	Material	Cantidad	Descripción	Peso (gr)	Sitio	Sector	Unidad/ Pozo	Capa/ Nivel	Contexto	Fecha
17			3941.06.5	ChA4	Textil		Bolsa		Chiribaya Alta	4		430		
17			3940.06.4	ChA4	Textil		Bolsa		Chiribaya Alta	4	8	432		
17			3863	ChA4	Textil		Bolsa		Chiribaya Alta	4		427		
17			3910.06.1	ChA4	Textil		Bolsa		Chiribaya Alta	4		427		
18			3348.06.7	ChA4	Textil		Bolsa		Chiribaya Alta	4	5	415		21/11/2016
18			3695	ChA4	Textil		Bolsa		Chiribaya Alta	4	5	419		21/11/2016
18			3348.06.7	ChA4	Textil		Bolsa		Chiribaya Alta	4	5	415		
20			3886.06.9	ChA4	Textil		Bolsa con contenido		Chiribaya Alta	4	8	423		
20			3950.06.4	ChA4	Textil		Bolsa con contenido		Chiribaya Alta	4		437		
20			1208	ChA4	Textil		Bolsa con contenido		Chiribaya Alta	4	1			
23			1976	ChA4	Textil		Bolsa		Chiribaya Alta	5		520		02/11/2016
24			3907.06.2	ChA4	Textil		Bolsa faja		Chiribaya Alta	4	8	427		
24			3898.06.2	ChA4	Textil		Bolsa faja		Chiribaya Alta	4	8	428		
28			3610.06.4	ChA4	Textil		Carnisa		Chiribaya Alta	4	5	419		
30			3430	ChA4	Textil		Costal		Chiribaya Alta	4		419		31/10/2016
30			3429	ChA4	Textil		Costal		Chiribaya Alta	4		419		31/10/2016
25009			3704.20	ChA4	Textil		Bolsa		Chiribaya Alta	4	5	419		
25009			3704.6.10	ChA4	Textil		Bolsa		Chiribaya Alta	4	5	419		
25012			3736	ChA4	Textil		Bolsa Faja		Chiribaya Alta	4	5	419		
			Estante "X", Niv	3399.06.1	ChA4		Carnisa		Chiribaya Alta	4		416		
			Estante "X", Niv	5/n 33	ChA4		Carnisa		Chiribaya Alta	4				
			Plano	T-7	ChA4		Textil: Bolsa		Chiribaya Alta	4	5	419		
			Plano	T-9	ChA4		Bolsa		Chiribaya Alta	4	5	419		31/10/2016
			Plano	T-9	ChA4		Bolsa		Chiribaya Alta	4	5	419		31/10/2016
20			1827.06.3	ChA5	Textil		Bolsa con contenido		Chiribaya Alta	5		506		
20			1366.06.1	ChA5	Textil		Bolsa con contenido		Chiribaya Alta	5	1			
23			1976.06.1	ChA5	Textil		Bolsa		Chiribaya Alta	5	1	520		
23			1968.06.2	ChA5	Textil		Bolsa faja		Chiribaya Alta	5		520		
25010			1936.06.4	ChA5	Textil		Bolsa		Chiribaya Alta	5	1	519		
25013			1936.06.5	ChA5	Textil		Carnisa		Chiribaya Alta	5	1	519		
17			1563.06.2	ChA7	Textil		Bolsa		Chiribaya Alta	7		707		
17			1563.06.5	ChA7	Textil		Bolsa		Chiribaya Alta	7		707		
17			2535.06.7	ChA7	Textil		Bolsa		Chiribaya Alta	7		727		

Nombre del Proyecto:

Director(es):
20

Región: Provincia: Distrito:



INVENTARIO GENERAL DE MATERIALES ARQUEOLÓGICOS

N° Caja	N° Bolsa	Código	Denominación	Material	Cantidad	Descripción	Peso (gr)	Sitio	Sector	Unidad/ Pezo	Capa/ Nivel	Contexto	Fecha
17		2487.06.2	ChA7	Textil		Bolsa		Chiribaya Alta	7	4		735	
17		3108.06.7	ChA7	Textil		Bolsa		Chiribaya Alta	7	5		751	
18		1656.06.5	ChA7	Textil		Bolsa		Chiribaya Alta	7	1		716	
18		2614.06.1	ChA7	Textil		Bolsa		Chiribaya Alta	7	4		736	
18		3039	ChA7	Textil		Bolsa		Chiribaya Alta	7	5		749	
18		3157	ChA7	Textil		Bolsa		Chiribaya Alta	7	5		752	
20		2574.06.6	ChA7	Textil		Bolsa con contenido		Chiribaya Alta	7	2		726	
20		2740.06.1	ChA7	Textil		Bolsa con contenido		Chiribaya Alta	7	2		728	
20		2754.06.1	ChA7	Textil		Bolsa con contenido		Chiribaya Alta	7	2		728	
20		2752.06.1	ChA7	Textil		Bolsa con contenido		Chiribaya Alta	7	2		728	
20		2739.06.1	ChA7	Textil		Bolsa con contenido		Chiribaya Alta	7	2		728	
20		2434	ChA7	Textil		Bolsa con contenido		Chiribaya Alta	7	13		729	
20		3042.06.1	ChA7	Textil		Bolsa con contenido		Chiribaya Alta	7			749	
20		3108.06.4	ChA7	Textil		Bolsa con contenido		Chiribaya Alta	7	5		751	
20		3108.06.17	ChA7	Textil		Bolsa con contenido		Chiribaya Alta	7	5		751	
20		3108.06.18	ChA7	Textil		Bolsa con contenido		Chiribaya Alta	7	5		751	
20		3108.06.6	ChA7	Textil		Bolsa con contenido		Chiribaya Alta	7	5		751	
20		3168.06.1	ChA7	Textil		Bolsa con contenido		Chiribaya Alta	7	5		752	
23		2574.06.5	ChA7	Textil		Bolsa faja		Chiribaya Alta	7	2		726	
23		2743.06.4	ChA7	Textil		Bolsa faja		Chiribaya Alta	7	2		728	
23		2666.06.1	ChA7	Textil		Bolsa faja		Chiribaya Alta	7	2		741	
24		3108.06.12	ChA7	Textil		Bolsa faja		Chiribaya Alta	7	5		751	
25		3040.06.1	ChA7	Textil		Bolsa faja		Chiribaya Alta	7			749	
28		1766.06.6	ChA7	Textil		Camisa		Chiribaya Alta	7			714	
28		1791.06.3	ChA7	Textil		Camisa		Chiribaya Alta	7	1		717	
28		1791.06.5	ChA7	Textil		Camisa		Chiribaya Alta	7	1		717	
28		3241.06.12	ChA7	Textil		Camisa		Chiribaya Alta	7	6		754	
28		3251.06.3	ChA7	Textil		Camisa		Chiribaya Alta	7	6		755	
28		3251.06.4	ChA7	Textil		Camisa		Chiribaya Alta	7	6		755	
28		1791.06.9	ChA7	Textil		Camisa		Chiribaya Alta	7			717	
25009		1771	ChA7	Textil		Bolsa		Chiribaya Alta	7	1		714	
25011		1604.06.3	ChA7	Textil		Bolsa con contenido		Chiribaya Alta	7			711	
25011		2731.06.1	ChA7	Textil		Bolsa con contenido		Chiribaya Alta	7	2		728	

Nombre del Proyecto:

Director(es):

21

Región: Provincia: Distrito:

12



INVENTARIO GENERAL DE MATERIALES ARQUEOLÓGICOS

N°	N° Caja	N° Bolsa	Código	Denominación	Material	Cantidad	Descripción	Peso (gr)	Sitio	Sector	Unidad/ Pozo	Capa/ Nivel	Contexto	Fecha
	25011		2741.06.1	ChA7	Textil		Bolsa con contenido y Flanor		Chiribaya Alta	7	2		728	
	25011		2957.06.1	ChA7	Textil		Bolsa con contenido		Chiribaya Alta	7	5		745	
	25011		3108.06.11	ChA7	Textil		Bolsa con contenido		Chiribaya Alta	7	5		751	
	25011		3108.06.9	ChA7	Textil		Bolsa con contenido		Chiribaya Alta	7	5		751	
	25011		3241.06.8	ChA7	Textil		Bolsa con contenido		Chiribaya Alta	7	6		754	
	25012		3108.06.13	ChA7	Textil		Bolsa Faja		Chiribaya Alta	7	5		751	
	Estante "X", Niv		3108.06.1	ChA7	Textil		Camisa		Chiribaya Alta	7			751	
	17		1380.06.4	ChA8	Textil		Bolsa		Chiribaya Alta	6			803	
	25013		1380.06.6	ChA8	Textil		Camisa		Chiribaya Alta	6			803	
	17		3961.06.1		Textil		Bolsa		Chiribaya Alta				442	
	17		3040.06.1.1		Textil		Bolsa		Chiribaya Alta				749	
	17		s/n 2		Textil		Bolsa		Chiribaya Alta				r/sup	
	17		1		Textil		Bolsa		Chiribaya Alta				r/sup	
	20		2666.06.6		Textil		Bolsa con contenido		Chiribaya Alta				741	
	25011		s/n 4		Textil		Bolsa con contenido		Chiribaya Alta				R/sup	
	Planote ca T-6		13		Textil		Camisa		Chiribaya Alta				Superficial	
	25018		2367.06.6	ChA2	Textil		Panuelo		Chiribaya Alta	2	5		229	
	25018		3610.06.07	ChA4	Textil		Panuelo		Chiribaya Alta	4	5		419	
	25019		1502.06.7	ChA7	Textil		Panuelo		Chiribaya Alta	7			705	
	25019		262.06.3	ChA1	Textil		Panuelo		Chiribaya Alta	1			22	
	25019		3494.06.2	ChA3	Textil		Panuelo		Chiribaya Alta	3			321	
	25019		10563.06.5	ChA2	Textil		Panuelo		Chiribaya Alta	2			238	
	25019		2519	ChA7	Textil		Panuelo		Chiribaya Alta	7			727	
	25019		2340.06.3	ChA5	Textil		Panuelo		Chiribaya Alta	5			508	
	25019		3691.06.1	ChA4	Textil		Panuelo		Chiribaya Alta	4			425	
	25019		2535.06.6	ChA7	Textil		Panuelo		Chiribaya Alta	7			727	
	25019		1443.06.6	ChA7	Textil		Panuelo		Chiribaya Alta	7			702	
	25019		2860.06.1	ChA2	Textil		Panuelo		Chiribaya Alta	2			246	
	25019		1766.06.3	ChA7	Textil		Panuelo		Chiribaya Alta	7			714	
	25019		2535.06.5	ChA7	Textil		Panuelo		Chiribaya Alta	7			727	
	25019		230/6.4	ChA1	Textil		Panuelo		Chiribaya Alta	1			20	
	25019		2368.06.1	ChA2	Textil		Panuelo		Chiribaya Alta	2			229	

Nombre del Proyecto:

Director(es):
22

Región: Provincia: Distrito:





INVENTARIO GENERAL DE MATERIALES ARQUEOLÓGICOS

N°	N° Caja	N° Bolsa	Código	Denominación	Material	Cantidad	Descripción	Peso (gr)	Sitio	Sector	Unidad/ Pozo	Capa/ Nivel	Contexto	Fecha
25019			3164	ChA7	Textil		Panuelo		Chiribaya Alta	7			752	
25019			1856.06.4	ChA5	Textil		Panuelo		Chiribaya Alta	5			512	
25019			1766.06.5	ChA7	Textil		Panuelo		Chiribaya Alta	7			714	
25019			1546.06.5	ChA7	Textil		Panuelo		Chiribaya Alta	7			706	

Nombre del Proyecto:

Director(es):
23

Región: Provincia: Distrito: